

Apartment 0.1

Alpenhaus.S | 47 m² | 2 Zimmer | Erdgeschoss | Westblick

Das lichtdurchflutete Apartment befindet sich im Erdgeschoss des Hotels und ist nach Westen ausgerichtet. Sie genießen den wunderschönen Blick in die umliegende Bergwelt mit freier Sicht auf die Skipiste und das Tschaneck.

Das Apartment mit 47 m² Wohnfläche verfügt über:

- **Vorraum** mit Garderobe
- **1 Schlafzimmer** von 19 m² mit Doppelbett (180 cm Liegebreite) und Kleiderschrank
- **Wohnbereich** von 20 m² mit Schlafsofa (180 cm Liegebreite für 2 Personen), Essmöbelgruppe, TV und Schränke mit ausreichend Stauraum
- **offene Küche**, ausgestattet mit hochwertigen Siemens-Geräten: Kühlschrank mit Gefrierfach, E-Herd mit Ceranfeld, Backofen, Mikrowelle, Kaffeemaschine, Geschirrspüler, Teekoher, Koch- und Geschirrsset
- modern eingerichtetes **Badezimmer** von 5 m² mit Badewanne
- Bettwäsche und Handtücher
- kostenfreies Wi-Fi Internet und TV-Anschluss mit lokalen und internationalen Kanälen
- zum Apartment gehört ein **1 Kellerabteil**

Der geräumige Wohnraum mit offener Küche, einem Essbereich und ausreichend Sitzgelegenheiten sowie einem Flachbild-TV lädt zum Verweilen ein. Von hier aus genießen Sie beim gemeinsamen Essen den Blick auf die umliegende Bergwelt oder surfen kostenlos per WLAN im Internet.

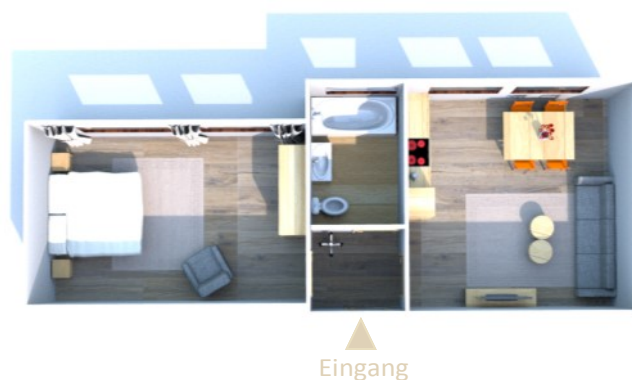
Das lichtdurchflutete Apartment besticht mit moderner, alpiner Ausstattung und Liebe zum Detail. Das Apartment ist mit der aktuellsten Technik versehen und mit hochwertigen Materialien ausgestattet. Es wurde bei der Gestaltung viel Wert auf Ästhetik und Design gelegt. Somit finden Sie eine zeitgemäße und der Region entsprechende Ausstattung vor, die Sie umgehend in die alpine Atmosphäre eintauchen lässt.

Preis auf Anfrage

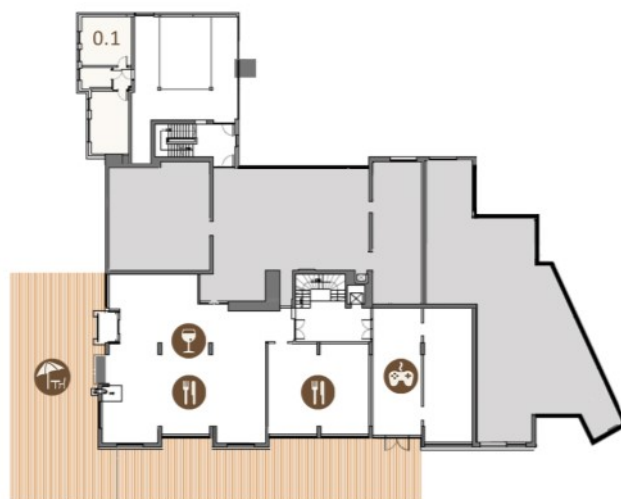
Specials

- 1 Schlafzimmer
- 1 Badezimmer mit Badewanne
- Wohnraum mit offener Küche
- Blick auf die Skipiste und das Tschaneck

Grundriss



Plan



Kontakt

ALPENHAUS MANAGEMENT GmbH

T: +43 662 82 06 98 | M: +43 664 140 61 94

E-Mail: info@das-alpenhaus.at